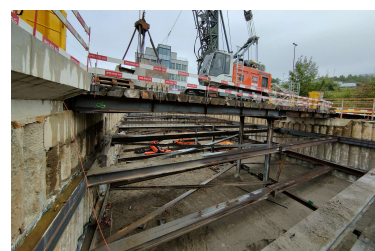


# Optimierung Baugrubensicherung Churerstrasse 156, 8808 Pfäffikon



Zeitraum	2023/2024	Auftraggeber	JMS RISI AG
Projektgrösse	Aushubvolumen ca. 14'000 m <sup>3</sup> , Pfahllänge ca. 2'700 m	Planer	P. Meier & Partner AG

## ERBRACHTE LEISTUNGEN

Submission und Ausführungsprojekt  
Baugrube (Unternehmervariante)

Projektierung Hilfsbrücke für  
Aushubkran

Prüffähige Statik der  
Baugrubensicherung für die SBB

Ausführungskontrollen

## PROJEKTBE SCHRIEB

An der Churerstrasse in Pfäffikon (SZ), eingeklemmt zwischen Autobahnausfahrt und Kantonsstrasse, entsteht ein Geschäftshaus mit 3 Untergeschossen. Die Schläpfer & Partner AG durfte in der Submissionsphase für den Auftraggeber eine Unternehmervariante ausarbeiten. Dank des Optimierungspotentials mittels überschnittener Bohrpfahlwand und zweifacher Abspriessung mit konventioneller Stahlsprössung erhielt man den Zuschlag und durfte anschliessend die Ausführungsplanung inkl. SBB-Prüfstatik ausarbeiten.