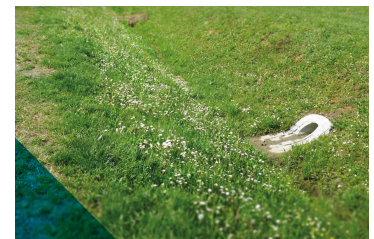
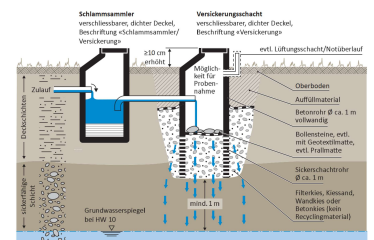
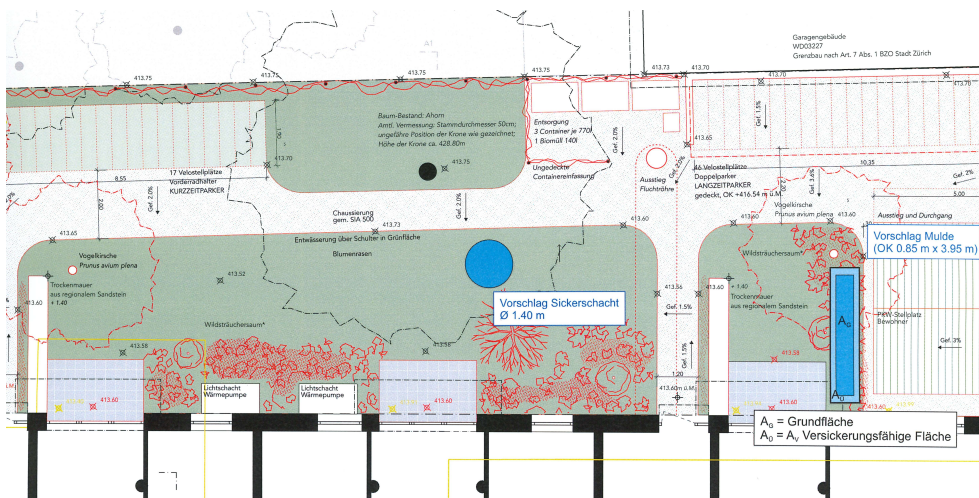


# Ersatzneubau MFH Aegertenstrasse, Zürich, Versickerungsanlage



Zeitraum Juli 2024  
Projektgrösse ca. Fr. 2'500.--

Auftraggeber Studio Trachsler Hoffmann GmbH, Zürich

## ERBRACHTE LEISTUNGEN

Konzeptionierung  
Regenwasserbewirtschaftung  
Dimensionierung unterirdische  
Versickerungsanlage  
Dimensionierung Mulde zur  
oberirdischen Versickerung mit  
Bodenpassage

## PROJEKTbeschreibung

Für ein MFH in Zürich hat S&P ein Konzept für den Umgang mit anfallendem Regenwasser ausgearbeitet. Zum einen soll das Meteorwasser der unbegehbaren Dachflächen (ca. 334 m<sup>2</sup>) über einen 3 m tiefen Schacht (Ø 1.4 m) direkt im gut schluckfähigen Sihl-Schotter versickert werden. Durch die extensive Begrünung des Flachdachs wird das Regenwasser wirksam zurückgehalten, so dass davon nur noch ein Teil über den Schacht versickert werden muss. Zum anderen soll das auf einer 9 x 3 m grossen Terrasse anfallende Regenwasser einer oberirdischen Versickerungsmulde zugeführt werden. Um diese bestmöglich in die Umgebung zu integrieren wurde sie in Absprache mit dem Architekten als länglicher Graben geplant. Durch die beiden Anlagen wird gewährleistet, dass mind. 85% des Wassers innerhalb des Grundstücks versickert werden kann (Auflage der Behörde).