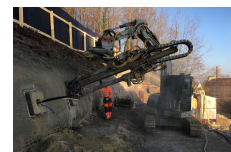


Baugrube und Foundation Seestrasse 15, Wädenswil



Zeitraum	2020 - 2022	Auftraggeber	Born Partner AG
Projektgrösse	Baugrubensicherung + Aushub: ca. 850'000 CHF	Planer	Rüegg Architekten AG Born Partner AG

ERBRACHTE LEISTUNGEN

Geologisches Gutachten
-Projektierung Baugrube und
Foundation
Baukontrollen

PROJEKT BESCHRIEB

Für den Neubau eines MFH an der Seestrasse 15 in Wädenswil durfte die Schläpfer & Partner AG, im Auftrag von Born Partner AG, die Baugrubensicherung und die Foundation des Neubaus projektieren. Der rund 15m hohe Hanganschnitt wurde mit einer Nagelwand gesichert. Hangseitig wurde die Nagelwand mit vorgespannten Litzenankern und ungespannten Ankern (Selbstbohrsystem) rückverankert. Das Gebäude konnte flach auf den anstehenden Molassefels fundiert werden. Die horizontalen Kräfte aus dem Erddruck wurden für den Endzustand mit Querkraftriegeln aus Ortbeton abgetragen.