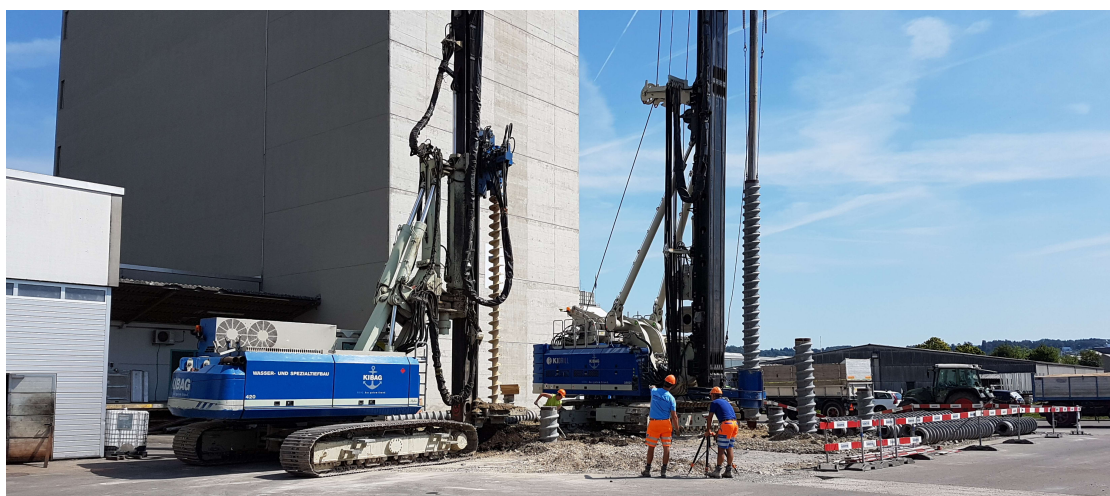


Pfahlfundation Anbau Getreidesilos und Tanklager Wohlen AG



Zeitraum 2017
Projektgrösse Pfählung: CHF 0.9 Mio

Auftraggeber Hunziker Betatech AG
Planer Roland Stöckli Baumanagement AG

ERBRACHTE LEISTUNGEN

Planung, Ausschreibung und
Begleitung Ausführung Foundation

PROJEKTBESCHREIB

Für die Foundation eines rund 40 Meter hohen Getreidesilos und einem 27 Meter hohen Tanklager in wenig tragfähigen Seeablagerungen wurden Ortsbetonverdränger-Pfähle geplant und ausgeschrieben. Zur Ausführung gelangte eine Unternehmer-Variante mit Kidrill-Pfählen von der Kibag AG in enger Begleitung der Schläpfer & Partner AG. Als Beihilfe zum Einbringen der Pfähle mussten lokal Lockerungsbohrungen durchgeführt werden.