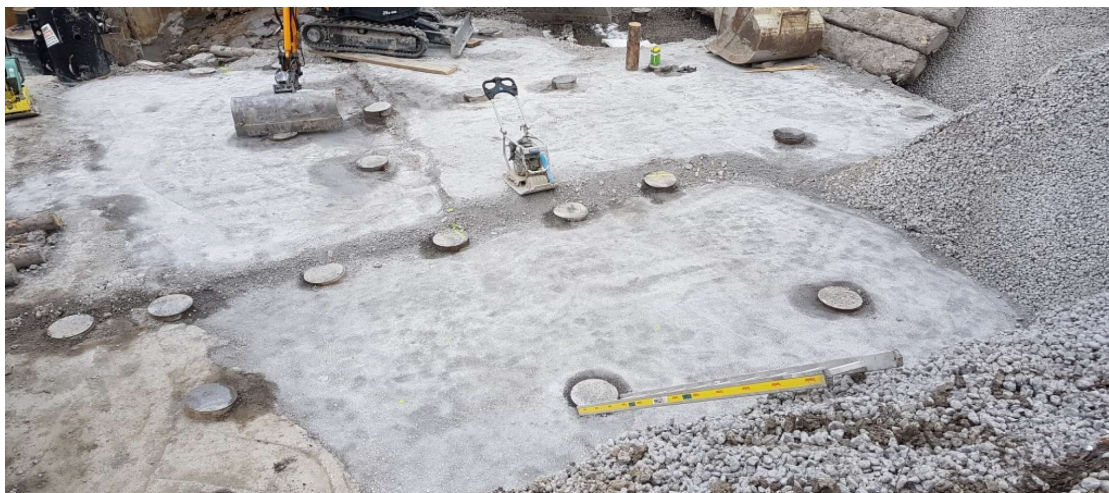


ZFH Oberseestrasse 16, Rapperswil



Zeitraum 2017
Projektgrösse Baugrube inkl. Foundation:
CHF 270'000

Auftraggeber Private Bauherrschaft
Planer Halter Hunziker Architekten AG, Rapperswil

ERBRACHTE LEISTUNGEN

Projekt inkl. Baukontrollen, Baugrube
und Foundation

PROJEKTBE SCHRIEB

Die Baugrube mit Abmessungen von rund 15 x 20 m im Grundriss und einer Einbindung von ca. 2.5 m unter Terrain konnte mittels Böschungen mit Geröllbetonauflage sowie einer Spundwand gesichert werden. Da in den schlecht tragfähigen Seeablagerungen (Seebodenlehm) eine Flachfundation nicht in Frage kam, wurde eine Pfählung mittels vorfabrizierten Betonrammpfählen geplant und ausgeführt. Es handelt sich dabei um runde SACAC-Pfähle mit Durchmesser 35 cm. Insgesamt wurden 42 Stück mit einer Gesamtlänge von rund 1000 m gerammt. Einzelne Pfähle wiesen eine Länge von 30 m auf.