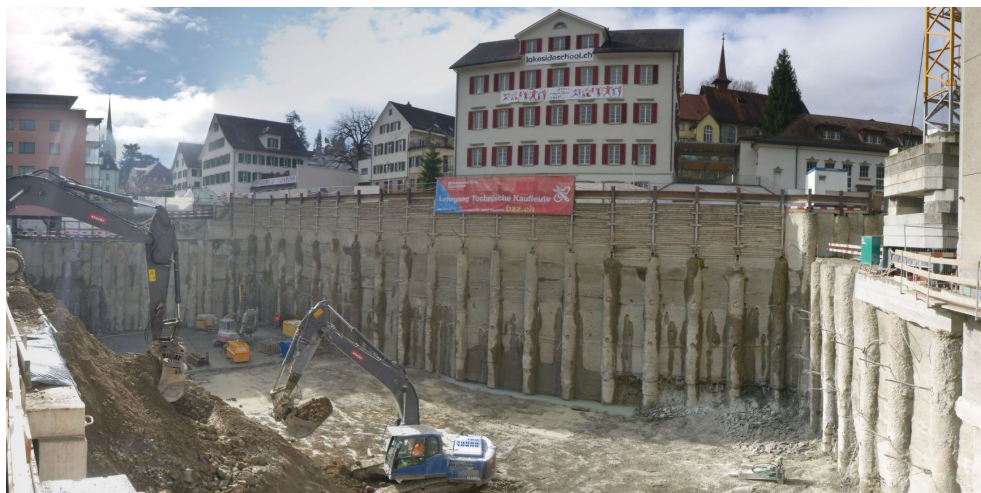


Bildungszentrum Zürichsee (BZZ) Alte Landstrasse 40, 8810 Horgen



Zeitraum 2016 - 2018
Projektgrösse CHF 5.5 Mio.
(Baugrube + Foundation)

Auftraggeber Berger + Schmidlin AG / Bauherr Kanton Zürich
Planer Matthias Schmidlin, Berger + Schmidlin AG

ERBRACHTE LEISTUNGEN

Planung, Projektierung,
Ausschreibung und Begleitung der
Ausführung von: gespriesster
Spundwand, aufgelöster,
rückverankerter Pfahlwand,
Unterfangung, Wasserhaltung,
Aushub.

PROJEKTBECHRIEB

Das Bildungszentrum Zürichsee (BZZ) musste erweitert werden. Insbesondere wird es mit einer Dreifachturnhalle ergänzt, welche vollständig unter Terrain zu liegen kommt. Die geologische Lage am Hangfuss, mit Einfluss von Seeablagerungen und Seespiegel einerseits und Hangwasser und Molassefels andererseits haben zu einer aufgeteilten Baugrube geführt: seeseitig ein gespriesster Spundwandkasten, bergseitig eine rückverankerte Pfahlwand. Wo der Gebäudekörper über der Turnhalle weitere Obergeschosse aufweist, mussten die Lasten über Pfähle in den Untergrund abgegeben werden. Teile des Garderobentrakts und die Turnhalle mussten aber mit Zugpfählen gegen Auftrieb gesichert werden. Hauptabmessungen: Spundwandkasten 55m x 20m, ca. 10m tief, Turnhalle 55m x 30m, 10m bis 14m tief.