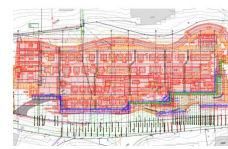
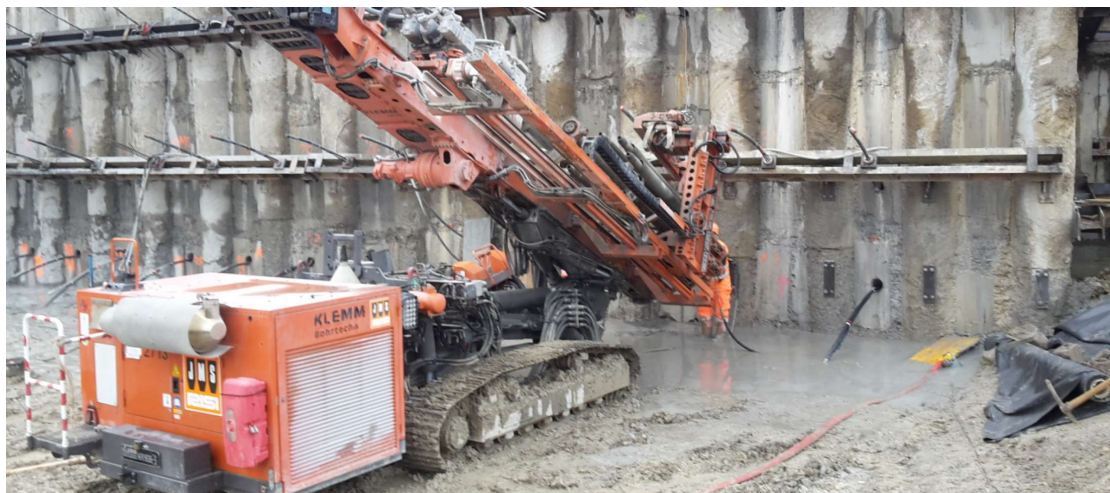


## WÜB Wohnenplus, Richterswil



Zeitraum 2016 - 2017  
Projektgrösse Baugrube: 3.9 Mio. Fr.

Auftraggeber Baugenossenschaft Richterswil  
Planer Hatt Architekten & Partner AG

### ERBRACHTE LEISTUNGEN

Projekt und Bauleitung Baugrube  
Projekt und Bauleitung Foundation  
Bauleitung Werkleitungsumlegung

### PROJEKTBECHRIEB

Die Baugrube mit einer Länge von rund 150 m und einem Hanganschnitt von bis zu 15 Meter, direkt unterhalb der Verbindungsstrasse zwischen Richterswil und Wollerau, wurde mittels rückverankerten Pfahl- und Rühlwänden gesichert. Da sich das Objekt in einem bekannten Rutschhang befindet, wurde grosses Augenmerk auf ein umfangreiches Monitoring gelegt.

Die Foundation mit Vollverdränger-Bohrpfählen war gewagt, da die Ausführbarkeit im vorhandenen Baugrund an ihre Grenzen stiess. In enger Zusammenarbeit mit dem Unternehmer konnte mit diesem Verfahren jedoch eine wirtschaftliche, emissionsarme Foundation realisiert werden.