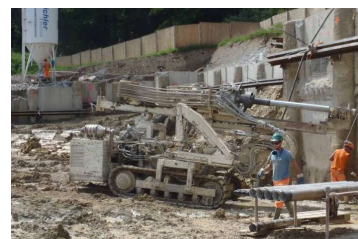


Alterszentrum Kehl, Baden



Zeitraum 2013 - 2015

Auftraggeber Aschwanden + Partner, Rüti

ERBRACHTE LEISTUNGEN

Projekt und Ausführung
Baugrubenabschluss mit Pfahlwand
und Rühlwand

Beratung Foundation Alterszentrum

PROJEKTBE SCHRIEB

Der Ausbau des Alterszentrums bedingt die Erstellung einer Baugrube, welche hangseitig ca. 2 Geschosse in den Boden einbindet. Die Geologie ist infolge eines bergseitig versickernden Baches als anspruchsvoll zu bezeichnen.

Bergseitig wird die Baugrube mit einer aufgelösten Pfahlwand abgeschlossen, talseitig angrenzend zu Bestandsbauten wird eine auskragende Rühlwand ausgeführt. Der unklare Schichtverlauf im Untergrund zwingt für die Foundation zu einem den effektiven Verhältnissen angepassten Vorgehen. So kann schlussendlich der geplante Materialersatz entfallen, was zu einer Kostenersparnis führt.