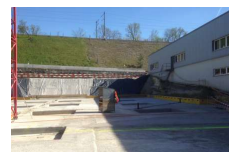


## Gewerbehaus Furt 2, Bülach



Zeitraum Okt. 14 - Jun. 15  
Projektgrösse Baugrube ca. 670'000 Fr.

Auftraggeber Oskar Meier AG, Bülach  
Planer Oskar Meier AG, Bülach

### ERBRACHTE LEISTUNGEN

Projekt / Bauleitung Baugrube

### PROJEKTBE SCHRIEB

Nach den schlechten Erfahrungen aus dem Projekt Gewerbehaus Furt 1 musste für den geplanten Neubau eine sicherere Baugrube geplant werden. Da die Baugrube den rund 20 m hohen Bahndamm der Verbindung Bülach Richtung Zürich anschneidet, wurde als Baugrubensicherung eine aufgelöste Pfahlwand gewählt, welche im Bauzustand zusätzlich mit einer Ankerlage gesichert wurde. Im Endzustand dient die Pfahlwand als frei auskragende Stützmauer. Mit einer permanenten Überwachung konnte gezeigt werden, dass im Bereich Bahntrasse keine unzulässigen Verformungen aufgetreten sind.